

# Akaryakıt Dağıtım Sistemi, Maldivler

KPS, Maldivler Adası'nın Tek Enerji Kaynağı için Kolay Kurulum Güvenli Akaryakıt Teslim Sistemi Sunuyor



Maldivler adasının enerjisi, sevk edilen yakıtı bağlıdır

## Projeye Genel Bakış

Birçok küçük ada gibi, bu da tamamen sevk edilen yakıtı bağlıdır. Bu, yer üstü tanklarında depolanır ve daha sonra tüm ada için enerji üreten teknelere ve jeneratörlere yakıt ikmali yapmak için kullanılır. Bu ada yakın zamanda bir Çek girişimci tarafından satın alınmış ve eski ekipman ve borulara güvenmiyordu. Güvenilir ve uzun vadeli bir çözüm sağlamak için KPS'ye başvuruldu.

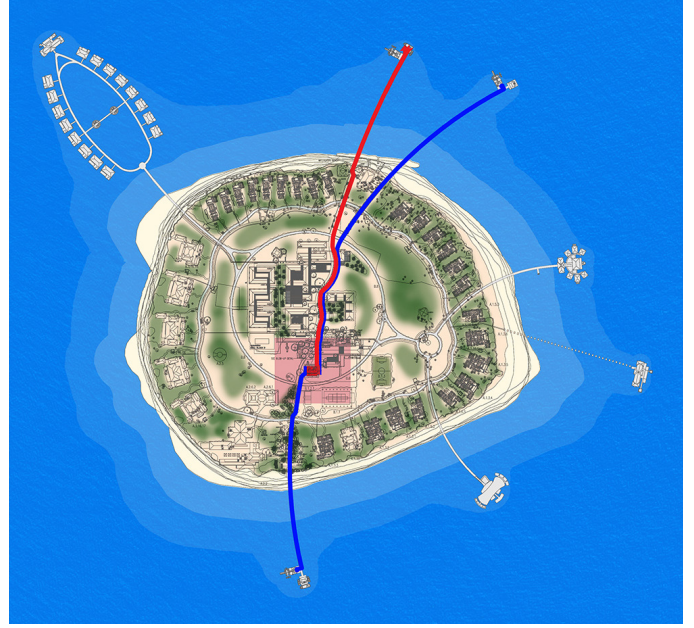
## Sorun

Satın alındığında, istasyona eski, kullanılmayan ekipmanlar takıldı ve önceden kurulmuş paslanmış çelik boruların değiştirilmesi ve yeni iskelelerin genişletilmesi ve inşa edilmesi dahil olmak üzere tamamen yeniden inşa edilmesini gerektiriyordu.

Bir yakıt dağıtım gemisi belirlenen iskeleye ulaştığında, yakıtın adanın merkezindeki depolama tesisine taşınması gerekiyordu (resimde kırmızı çizgi, yaklaşık 500 m ötede). Buradan, teknelere yakıt ikmali yapmak için yakıtın diğer iki iskeleye dağıtılması gerekiyordu (resimde mavi çizgi, adanın merkezinden yaklaşık 800m). Burası adanın tek enerji kaynağı olduğu için çok güvenilir bir çözüm gerekiyordu. Kurulan ekipman sürekli olarak tuzlu suya maruz kalacak, yakıt taşırken kivilcim oluşması durumunda güvenli olmalı ve doğal yerel flora ve faunayı koruyarak hiçbir yakıtın toprağa sızmasına izin vermemeliydi. Büyük miktarda boru tesisatı gerekeceğinden dolayı kolay kurulum çok önemliydi.



Akaryakıt teslim iskelesi: borular sürekli tuzlu suya maruz kalıyor



Yakıt dağıtım iskelesi (kırmızı) yakıt deposu (ortadaki kutu) ve yakıt dolum iskelesi (mavi) ile adaya genel bakış



Yeni yakıt hattı için KPS 75/63SCEC çift cidarlı yakıt boru rulusunun ambalajının açılması



Kurulumcu dostu KPS boruları, hızlı ve kolay kurulumla olarak tanır





İskeleden depolama noktasına giden yakıt ikmal hatları



Depolama noktasından iskeleye uzanan yakıt ikmal hatları

## Çözüm

KPS boruları, mümkün olan en az sayıda kaynak gerektiren güvenli bir kolay kurulum çözümü sağladı (KPS çift cidarlı borular, mevcut diğer tüm sistemlerden daha az kaynak işi gerektirir). Çift cidarlı 125/110 iletken boru, dağıtım iskelesinden depoya yakıt taşır, ardından çift cidarlı 75/63 iletken boru, yakıtı yakıt ikmal iskelelerine taşır.

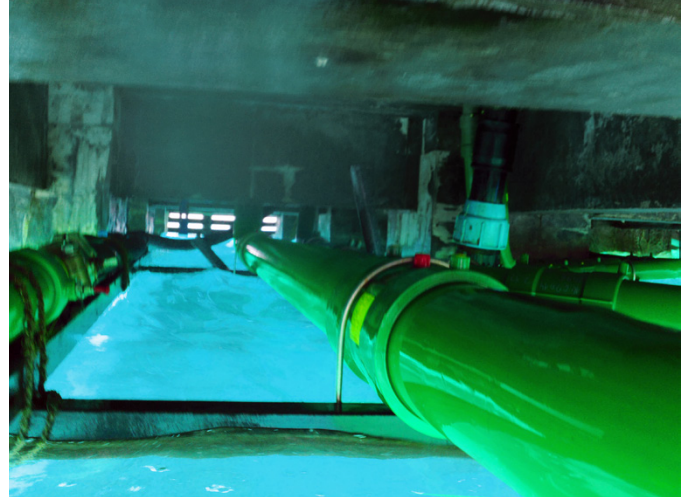
İskelelerin altındaki asma bağlantılara yerleştirilen borular, verimli bir yakıt ikmal işlemi sağlar. Çift cidarlı borular, çevredeki ortama yakıt sızmasını sağlar. KPS boru, tuzlu suya tamamen tepkisizdir ve bu sürekli maruz kalma durumunda bozulma riskini ortadan kaldırır. İletkenlik, yakıt doldururken kıvılcım veya statik elektrik oluşması durumunda güvenli topraklama sağlar.



Yakıt ikmal iskelesinden gömmeye hazır depolama tanklarına kadar kurulu borular



Akaryakıt hatları, gemiden depolama noktasına iskelenin altından geçiyor



KPS boruları tuzlu sudan kaynaklanan korozyona karşı dayanıklıdır

## Sonuçlar

Kurulum sorunsuz gitti ve programa göre tamamlandı. Artık ada ve tatil beldesi, çevredeki vahşi yaşam için hiçbir tehlike içermeyen güvenilir, gizli bir enerji kaynağına sahip.

**KPS ürünleri hakkında daha fazla bilgi için lütfen bizimle iletişime geçin.:**

E-posta: [info@kpsping.com](mailto:info@kpsping.com)  
Web: [kpsping.com](http://kpsping.com)

**Bizimle İletişime Geçin:**

Ara: 0850 222 9427  
E-posta: [info@gasgrup.com](mailto:info@gasgrup.com)  
Web: [www.gasgrup.com](http://www.gasgrup.com)

**Murat Çakmak ile iletişim kurun:**

E-posta: [murat.cakmak@gasgrup.com](mailto:murat.cakmak@gasgrup.com)  
Ara: +90 530 940 2604

**gas**  
grup  
enerji sistemleri