

# REPSOL, Ondarreta limanı, İspanya

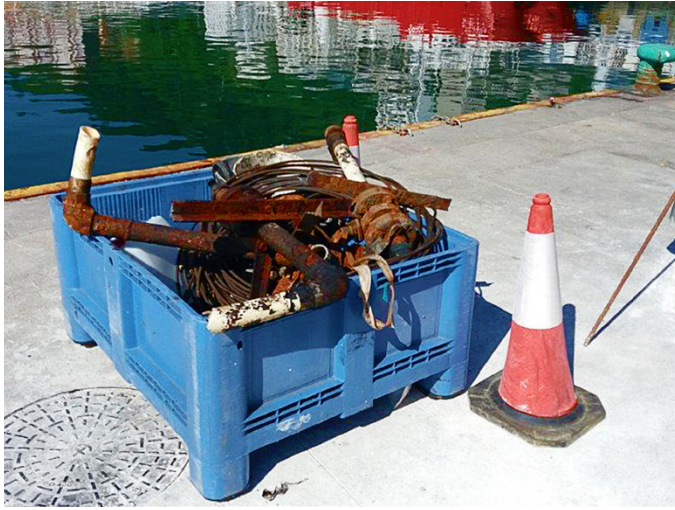
KPS İletken Borulama Sistemleri Repsol Balıkçı Limanlarına, Uzun Ömürlü Kolay Kurulumlu Çözümler Sağlıyor Metal Borular İçin Değişim Dönemi



Ondarreta, Sada ve Malpica limanlarındaki paslanmış metal boruların uzun vadeli çözümlerle değiştirilmesi gerekiyordu

## Proje Genel Bakış

İspanya'daki balıkçı limanı yakıt ikmal noktalarının önde gelen işletmecisi olan REPSOL, bazı limanlarında paslanmış metal boruların uzun vadeli değiştirilmesi için KPS'ye başvurdu.



Önceden takılmış metal borular, suyun tuzluluğu nedeniyle aşınmış ve paslanmıştı



DPaslanma nedeniyle borularda aşınma ve bozulma meydana gelmiştir

## Sorun

Ondarreta, Sada ve Malpica limanlarındaki balıkçı teknesi yakıt ikmal noktaları, ağırlıklı olarak metal borular kullanılarak birkaç yıl önce kurulmuştu. Bunlar, suyun ve çevrenin tuzluluğu nedeniyle aşınıyordu.



KPS çift cidarlı boruları, iç ve dış borular arasındaki ara boşluk üzerinde kontrol sağlar, bu da bir sızıntının hızlı bir şekilde bulunup kontrol altına alınabileceği anlamına gelir



İletken borular, yakıt akışından kaynaklanan statik elektrik oluşumunu engeller



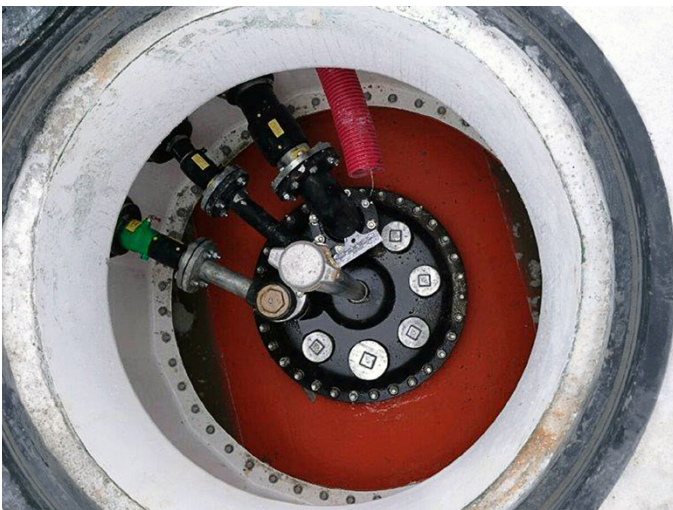
KPS boru sistemi, hızlı ve basit kurulum için tasarlanmıştır

## Çözüm

Korozyona uğramış metal borular, KPS'nin HDPE plastik ikincil muhafazalı (çift cidarlı) iletken boruları ile değiştirildi, bu da kurulumu kolay, uzun vadeli bir yakıt transfer çözümü sağladı ve borular mevcut olan tuzlu sudan kaynaklanan korozyona karşı dayanıklı hale geldi.

### Bu proje için KPS borularının anahtar çözümleri:

- Kurulum dostu: Hızlı ve kolay kurulum için tasarlanan KPS'nin çift cidarlı elektrofüzyon bağlantı parçaları, her iki boru duvarına da aynı anda kaynak yapar.
- İç ve dış borular arasındaki geçiş boşluğunun kontrolü ve izlenmesi ekstra bir güvenlik katmanı sağlar.
- İletkendir, yakıt akışından kaynaklanan statik elektrik oluşumunu önler
- Uzun hizmet ömrü



İç ve dış borular arasındaki geçiş boşluğunun kontrolü ve izlenmesi, ekstra bir güvenlik katmanı sağlar

## Sonuç

Ondarreta, Sada ve Malpica limanlarındaki balıkçı teknesi yakıt ikmal noktaları, ağırlıklı olarak metal borular kullanılarak birkaç yıl önce kurulmuştu. Bunlar, suyun ve çevrenin tuzluluğu nedeniyle aşınıyordu.



Malpica limanı artık KPS sayesinde güvenli ve güvenilir bir borulama sistemine sahip



Ondarreta, Sada ve Malpica bağlantı noktaları için KPS borulaması istediler



REPSOL, İspanya'daki balıkçı limanı yakıt ikmal noktalarının lider operatörüdür

**KPS ürünleri hakkında daha fazla bilgi için lütfen bizimle iletişime geçin.:**

E-posta: [info@kpsping.com](mailto:info@kpsping.com)  
Web: [kpsping.com](http://kpsping.com)

**Bizimle iletişime Geçin:**

Ara: 0850 222 9427  
E-posta: [info@gasgrup.com](mailto:info@gasgrup.com)  
Web: [www.gasgrup.com](http://www.gasgrup.com)

**Murat Çakmak ile iletişime kurun:**

E-posta: [murat.cakmak@gasgrup.com](mailto:murat.cakmak@gasgrup.com)  
Ara: +90 530 940 2604

**gas**  
grup  
enerji sistemleri